

LEGENDA ÚPRAV OMÍTKOVÝCH PLOCH:

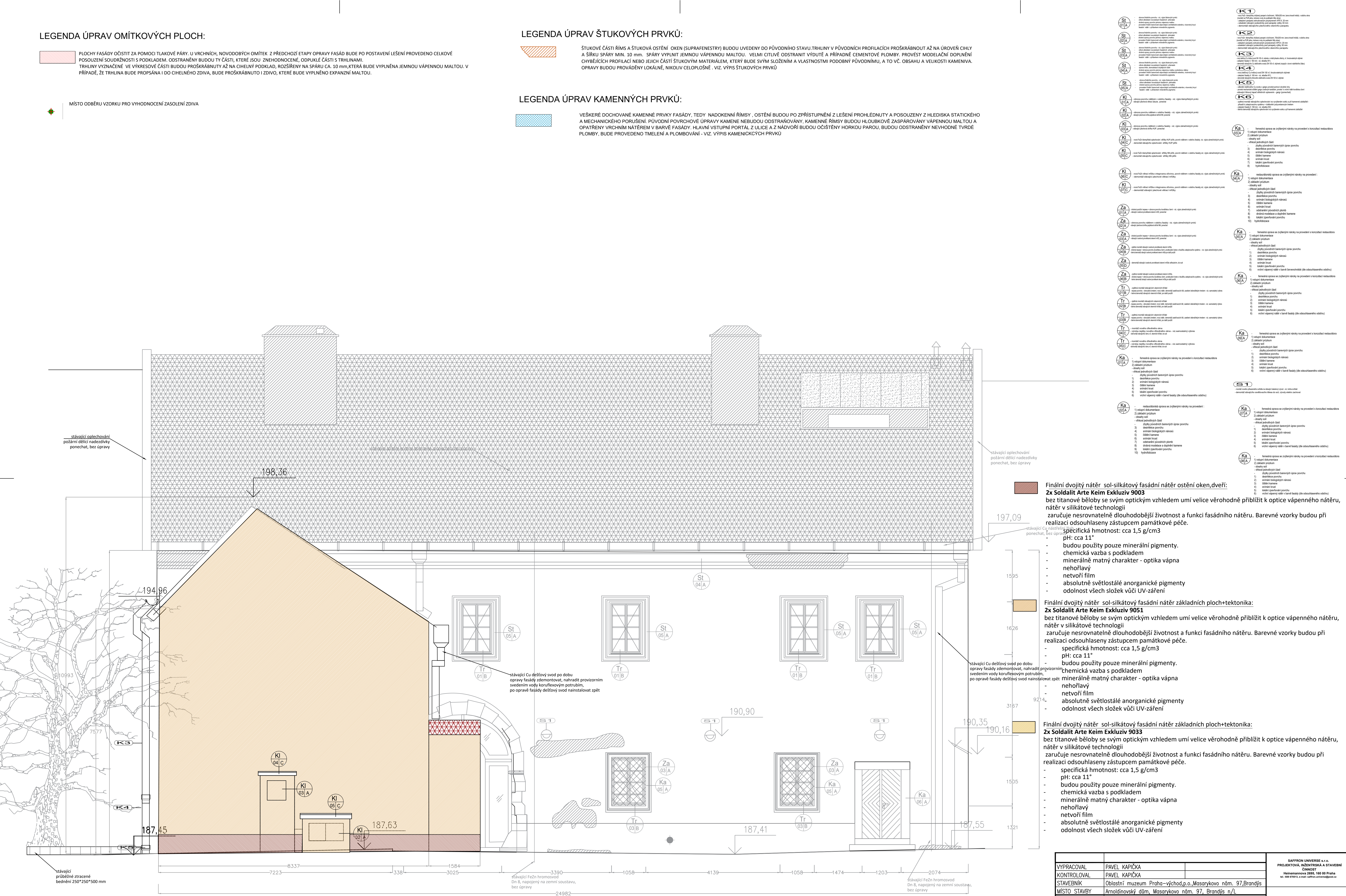
PLOCHY FASÁDY OČISTIT ZA POMOCI TLAKOVÉ PÁRY. U VRCHNÍCH, NOVODOBÝCH OMÍTEK Z PŘEDCHOZÍ ETAPY OPRAVY FASÁD BUDE PO POSTAVENÍ LEŠENÍ PROVEDENO CELKOVÉ POSOUZENÍ SOUDRŽNOSTI S PODKLADEM. ODSTRANĚNÝ BUDOU TY ČÁSTI, KTERÉ JSOU ZNEHODNOCENÉ, ODPUKLÉ ČÁSTI S TRHLINAMI. TRHLINY VÝZNACNĚ VE VÝKRESOVÉ ČÁSTI BUDOU PROŠKRÁBNUTY AŽ NA CIHELNÝ PODKLAD, ROZŠÍŘENY NA SPÁRU CA. 10 mm,KTERÁ BUDE VYPLNĚNA JEMNOU VÁPENNOU MALTOU. V PŘÍPADĚ, ŽE TRHLINA BUDE PROPSÁNA I DO CIHELNÉHO ZDIVA, BUDE PROŠKRÁBNUTO I ZDIVO, KTERÉ BUDE VYPLNĚNO EXPANZÍ MALTOU.

LEGENDA ÚPRAV ŠTUKOVÝCH PRVKŮ:

ŠTUKOVÉ ČÁSTI ŘÍMS A ŠTUKOVÁ OSTĚNÍ OKEN (SUPRAFENESTRY) BUDOU UVEDENY DO PŮVODNÍHO STAVU.TRHLINY V PŮVODNÍCH PROFILÁCÍCH PROŠKRÁBNOUT AŽ NA UROVĚŇ CIHLY A ŠÍŘKA SPÁRY MIN. 10 mm. SPÁRY VYPLNIT JEMNOU VÁPENNOU MALTOU. VELMI CITLIVĚ ODSTRANIT VYDUTÉ A PŘÍPADNĚ CEMENTOVÉ PLOMBY. PROVĚST MODELAČNÍ DOPLNĚNÍ CHYBĚJÍCÍCH PROFILACÍ NEBO JEJICH ČÁSTÍ ŠTUKOVÝM MATERIÁLEM, KTERÝ BUDE SVÝM SLOŽENÍM A VLASTNOSTMI PODOBNÝ PŮVODNÍMU, A TO VČ. OBSAHU A VELIKOSTI KAMENIVA. OPRAVY BUDOU PROVÁDĚNY LOKÁLNĚ, NIKOLIV CELOPLOŠNĚ. VIZ. VÝPIS ŠTUKOVÝCH PRVKŮ

LEGENDA ÚPRAV KAMENNÝCH PRVKŮ:

VEŠKERÉ DOCHOVANÉ KAMENNÉ PRVKY FASÁDY, Tedy NADOKENNÍ ŘÍMSY , OSTĚNÍ BUDOU PO ZPŘÍSTUPNĚNÍ Z LEŠENÍ PROHLÉDNUTY A POSOUZENY Z HLEDISKA STATICKÉHO A MECHANICKÉHO PORUŠENÍ. PŮVODNÍ POVRCHOVÉ ÚPRAVY KAMENE NEBUDOU ODSTRANOVÁNY. KAMENNÉ ŘÍMSY BUDOU HLOUBKOVĚ ZASPAŘOVÁNY VÁPENNOU MALTOU A OPATŘENY VRCHNÍM NÁTĚREM V BARVĚ FASÁDY. HLAVNÍ VSTUPNÍ PORTAL Z ULICE A Z NÁDVORÍ BUDOU OČIŠTENY HORKOU PAROU, BUDOU ODSTRANĚNÝ NEVHODNĚ TVRDE PLOMBY, BUDE PROVEDENO TMELENÍ A PLOMBOVÁNÍ - VIZ. VÝPIS KAMENICKÝCH PRVKŮ



Finální dvojitý nátěr sol-silkátový fasádní nátěr ostění oken,dveří:
2x Soldalit Arte Keim Exkluziv 9003
bez titanové běloby se svým optickým vzhledem umí velice věrohodně přiblížit k optice vápenného nátěru, nátěr v silkátové technologii
zaručuje nesrovnatelně dlouhodobější životnost a funkci fasádního nátěru. Barevné vzorky budou při realizaci odsouhlaseny zástupcem památkové péče.
specifická hmotnost: cca 1,5 g/cm3
pH: cca 11*
- budou použity pouze minerální pigmenty.
- chemická vazba s podkladem
- minerálně matný charakter - optika vápna
- nehořlavý
- netvoří film
- absolutně světlostálé anorganické pigmenty
- odolnost všech složek vůči UV-záření

Finální dvojitý nátěr sol-silkátový fasádní nátěr základních ploch+tektonika:
2x Soldalit Arte Keim Exkluziv 9051
bez titanové běloby se svým optickým vzhledem umí velice věrohodně přiblížit k optice vápenného nátěru, nátěr v silkátové technologii
zaručuje nesrovnatelně dlouhodobější životnost a funkci fasádního nátěru. Barevné vzorky budou při realizaci odsouhlaseny zástupcem památkové péče.
- specifická hmotnost: cca 1,5 g/cm3
- pH: cca 11*
- budou použity pouze minerální pigmenty.
- chemická vazba s podkladem
- minerálně matný charakter - optika vápna
- nehořlavý
- netvoří film
- absolutně světlostálé anorganické pigmenty
- odolnost všech složek vůči UV-záření

Finální dvojitý nátěr sol-silkátový fasádní nátěr základních ploch+tektonika:
2x Soldalit Arte Keim Exkluziv 9033
bez titanové běloby se svým optickým vzhledem umí velice věrohodně přiblížit k optice vápenného nátěru, nátěr v silkátové technologii
zaručuje nesrovnatelně dlouhodobější životnost a funkci fasádního nátěru. Barevné vzorky budou při realizaci odsouhlaseny zástupcem památkové péče.
- specifická hmotnost: cca 1,5 g/cm3
- pH: cca 11*
- budou použity pouze minerální pigmenty.
- chemická vazba s podkladem
- minerálně matný charakter - optika vápna
- nehořlavý
- netvoří film
- absolutně světlostálé anorganické pigmenty
- odolnost všech složek vůči UV-záření

VYPRACOVAL	PAVEL KAPIČKA				
KONTROLOVAL	PAVEL KAPIČKA				
STAVEBNÍK	Oblastní muzeum Praha-východ,p.o.,Masarykovo n.óm. 97,Brandýs				
MÍSTO STAVBY	Arnoldínovský dům, Masarykovo n.óm. 97, Brandýs n/L				
NÁZEV STAVBY	Revitalizace pláště budovy Arnoldínovského domu v Brandýse nad Labem				
STAVEBNÍ OBJEKT	Arnoldínovský dům, Masarykovo n.óm. 97, Brandýs n/L				
ČÁST	D.1.1 ARCHITEKTONICKO-STAVEBNÍ ŘEŠENÍ				
OBSAH:					
PŘÍSTAVBA, ŠTÍTOVÁ FASÁDA - NOVÝ STAV, KOLORACE					
FORMÁT	8 A4				
DATUM	10/2024				
STUPEŇ PD	DSP				
MEŘÍTKO	1:50				
Č. VÝKRESU	D.1.1.11				